

## La Fondation *La main à la pâte* en 2016

La Fondation *La main à la pâte* a pour mission de contribuer à améliorer la qualité de l'enseignement de la science et de la technologie à l'école primaire et au collège. Son action, conduite au niveau national et international, est tournée vers l'accompagnement et le développement professionnel des professeurs enseignant la science. Créée en 2011 par l'Académie des sciences, l'École normale supérieure (Paris) et l'École normale supérieure de Lyon, elle s'inscrit dans la continuité de l'opération *La main à la pâte* lancée en 1995 par l'Académie des sciences à l'initiative de Georges Charpak, prix Nobel de physique.

L'année 2016 a été marquée par une réorganisation de l'équipe pour coordonner de manière plus efficace les activités de la Fondation et leur apporter une meilleure lisibilité.

Ainsi s'entretient une dynamique autour de quatre pôles et autant d'objectifs à atteindre :

- **améliorer le développement professionnel** des professeurs qui enseignent la science ;
- **produire et diffuser des ressources innovantes** au bénéfice d'un nombre croissant d'élèves d'école primaire et de collège, y compris en situation de handicap ;
- **animer des réseaux d'expérimentation** pour favoriser les innovations et les projets collaboratifs, tout particulièrement au sein des 9 *Maisons pour la science* et des 21 centres pilotes ;
- **valoriser et diffuser l'expertise** acquise par *La main à la pâte* depuis plus de 20 ans, en France comme dans le monde.

Parmi les actions phares 2016, citons le parcours m@gistère « Regards croisés sur l'énergie », le guide pédagogique « 1, 2, 3... codez ! » qui initie à l'informatique ou encore le lancement d'un réseau de collèges pilotes qui renforcent les liens entre le monde éducatif et ceux de la recherche ou de l'entreprise. Trois exemples parmi beaucoup d'autres qui visent à développer la curiosité et l'imagination, donner confiance aux enseignants pour faire réussir tous les jeunes et leur permettre de s'adapter au monde contemporain dans le respect des personnes et de l'environnement.



# Chiffres clés pour l'année scolaire 2015-2016

**10 092 PROFESSEURS ET FORMATEURS** du primaire et du collège formés dans l'une des **9 Maisons pour la science** et dans le Centre national

**37 COLLÈGES PILOTES** lancés en 2016 dans **7 RÉGIONS**

**3 050 CLASSES D'ÉCOLE PRIMAIRE** bénéficient de l'accompagnement d'un étudiant en sciences au cours de l'année (**ASTEP**)

**21 CENTRES PILOTES** *La main à la pâte* au service de **9 000 CLASSES** dont plus de la moitié située en zone d'éducation prioritaire

**6 000 GUIDES PÉDAGOGIQUES** du projet «1, 2, 3... codez !» diffusés gratuitement à des classes de primaire et de collège

**450 000 VISITES MENSUELLES** sur le site web [www.fondation-lamap.org](http://www.fondation-lamap.org) qui propose des ressources pédagogiques en accès libre

**303 FORMATEURS ÉTRANGERS** formés dans **7 PAYS**

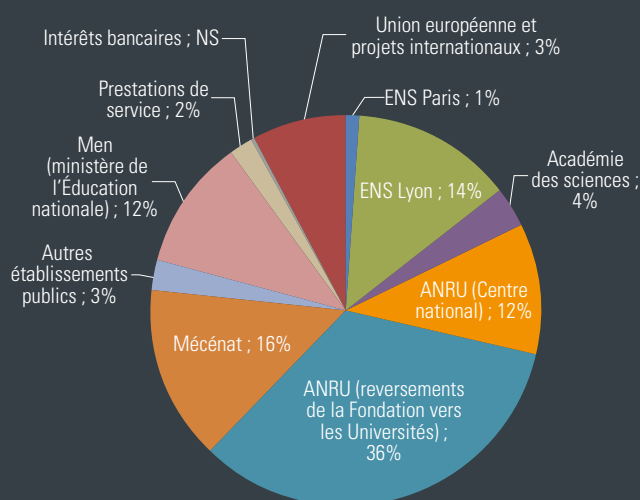
## Ressources humaines et bilan financier

Une équipe nationale de

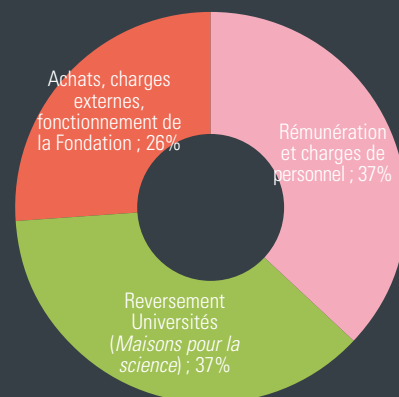
27 collaborateurs et 11 bénévoles

spécialisés en éducation et en science

### Répartition des recettes



### Répartition des charges d'exploitation



INSTITUT DE FRANCE  
Académie des sciences



[www.fondation-lamap.org](http://www.fondation-lamap.org)

Fondation *La main à la pâte* - 43 rue de Rennes - 75006 Paris - FRANCE - tel : +33 1 85 08 71 79 - [contact@fondation-lamap.org](mailto:contact@fondation-lamap.org)