

## Le module pédagogique (sommaire)

Le module pédagogique *Ma maison, ma planète... et moi !* est disponible en ligne (ci-dessous), mais également dans [un livre](#) publié aux éditions Le Pommier (dans le livre, on trouve également un éclairage scientifique et un éclairage pédagogique).

### Sommaire

- [Comment utiliser ce module pédagogique ?](#)
- [Combien de temps y consacrer ?](#)
- [Matériel nécessaire](#)
- [Scénario conceptuel du projet](#)
- [Accès aux séances de classe](#)
- [Protocole d'évaluation](#)

### Comment utiliser ce module pédagogique ?

Ce module comprend une série d'activités organisées en une progression "**clés en mains**", qui peut être mise en oeuvre dans les classes de cycle 3 (CE2, CM1, CM2) tout au long de l'année. Pour chaque séance sont indiqués les objectifs visés, les compétences mobilisées, la liste du matériel nécessaire, la durée prévue, le lexique à définir, un déroulement possible et des prolongements éventuels. Pour aider l'enseignant, des questions-types ou des conclusions-types sont également indiquées. Le maître est parfaitement libre de les adapter, et même fortement encouragé à les élaborer avec ses élèves.

Chaque fois qu'un **travail documentaire** est nécessaire, les documents peuvent être [téléchargés depuis ce site](#). D'autres documents peuvent également être utilisés pour exploiter des données propres au contexte de la classe.

La plupart des séances font appel à une démarche pluridisciplinaire. Cependant, nous avons souhaité indiquer quelle était la discipline « dominante » de chacune, afin de mieux faire ressortir l'apport de la géographie ou des mathématiques aux côtés des sciences et de la technologie.

### Combien de temps y consacrer ?

Le module pédagogique *Ma maison, ma planète... et moi !* est composé de **11 séances "fondamentales"** d'une durée moyenne d'une heure, auxquelles s'ajoutent **10 séances optionnelles** qui offrent des prolongements intéressants d'un point de vue scientifique, technologique, pédagogique ou citoyen.

L'ensemble de cette progression est modulable selon le contexte : niveau des élèves, matériel disponible, temps à consacrer à ce projet, etc. Le module pédagogique a été conçu pour être mené dans une seule classe de cycle 3, mais il est possible de le scinder dans le cadre d'un projet de cycle, voire dans le cadre d'un travail de liaison école / collège.

### Matériel nécessaire

Les activités ne nécessitent que du matériel courant. En voici la liste pour l'ensemble des séances "fondamentales" (c'est-à-dire hors séances optionnelles). Pour chaque séance, le matériel nécessaire est à nouveau précisé dans le module.

#### Résumé du matériel nécessaire aux 11 séances "fondamentales"

thermomètres de type "bain-marie" (allant de -10 °C à +110 °C)

bouteilles d'eau

gobelets

réipients (cartons, boîtes en plastique, casseroles, barquettes...)

isolants : laine, liège, polystyrène...

papier aluminium

film cellophane

colle néoprène

petites voitures

pincés à linge

un tuyau

cubes

une bouilloire

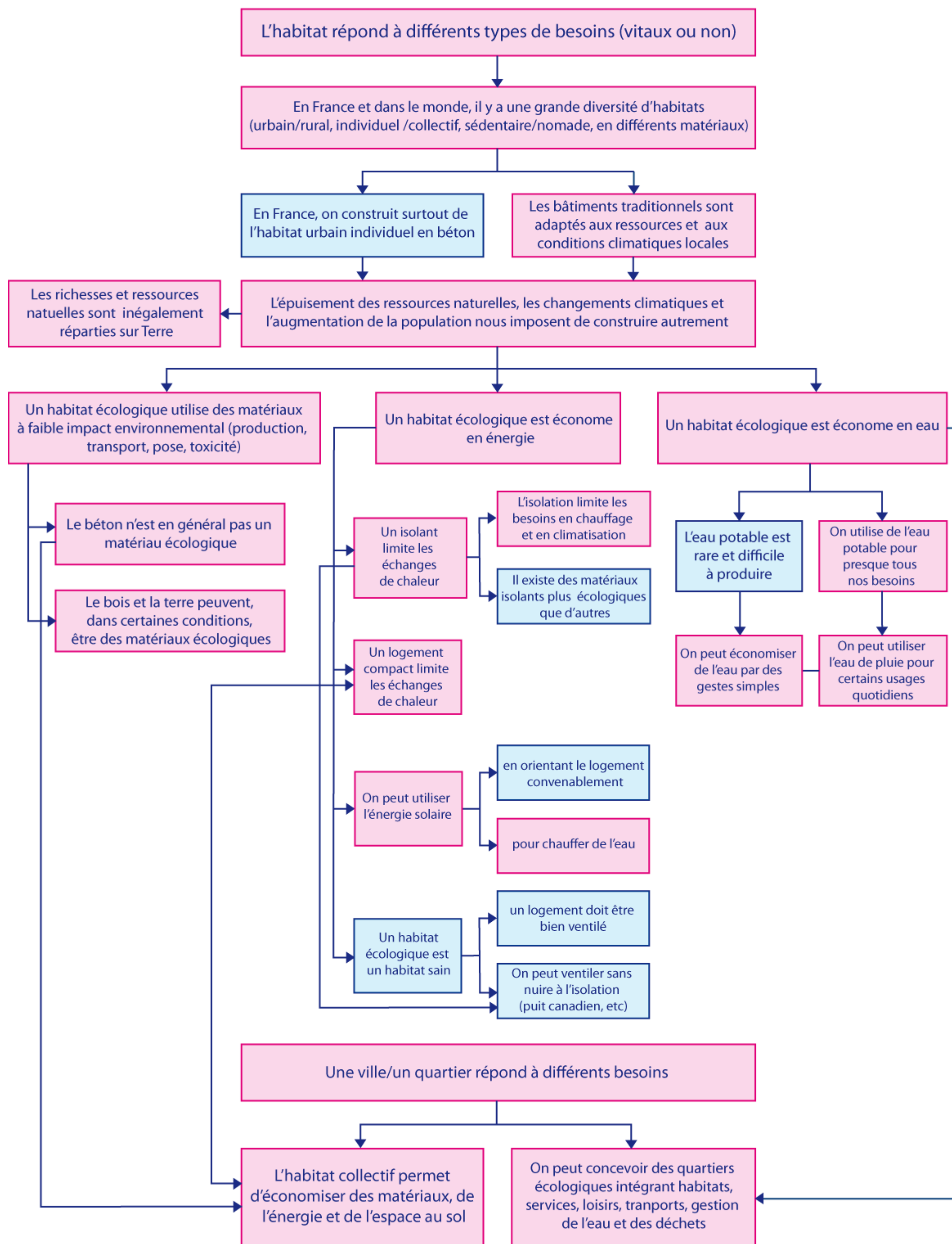
### Scénario conceptuel du projet

Les idées et séquences d'apprentissage du module *Ma maison, ma planète... et moi !* suivent une progression dont voici le scénario conceptuel, exprimé en langage élève.

(cliquez-dessus pour agrandir).

# Scénario conceptuel du projet

## Ma maison, ma planète... et moi !



### Accès aux séances de classe

Le module pédagogique comprend 11 séances « fondamentales » (en gras dans le tableau ci-dessous) et 10 séances optionnelles, organisées en 5 séquences.

Cliquez sur le titre des séquences pour accéder aux séances qu'elles contiennent.

Séquence 1 : Quels habitats pour quels besoins ?		
Séances		Dominante
1-1	<b>Dessine ton logement idéal</b>	Sciences et technologie
1-2	<b>Quels sont les différents types d'habitat dans le monde ?</b>	Géographie

1-3 (optionnelle)	Comment se loge-t-on en France aujourd'hui ?	Géographie
<b>Séquence 2 : L'impact de l'habitat sur l'environnement</b>		
Séances		Dominante
<b>2-1</b>	<b>Inégalités d'accès aux ressources</b>	Géographie
<b>2-2</b>	<b>Le cycle de vie des matériaux de construction</b>	Sciences et technologie
2-3 (optionnelle)	Construisons avec différents matériaux	Sciences et technologie
<b>Séquence 3 : L'énergie dans l'habitat</b>		
Séances		Dominante
<b>3-1</b>	<b>Qu'est-ce qu'un isolant thermique ?</b>	Sciences et technologie
3-2 (optionnelle)	Quels sont les isolants utilisés dans l'habitat ?	Sciences et technologie
3-3 (optionnelle)	Comment ventiler son logement sans nuire à l'isolation ?	Sciences et technologie
3-4 (optionnelle)	Comment orienter sa maison ?	Sciences et technologie
<b>3-5</b>	<b>Comment chauffer de l'eau avec le Soleil ?</b>	Sciences et technologie
<b>3-6</b>	<b>Concevoir un chauffe-eau solaire</b>	Sciences et technologie
<b>3-7</b>	<b>Fabriquer et tester un chauffe-eau solaire</b>	Sciences et technologie
3-8 (optionnelle)	Bilan intermédiaire sur l'énergie	Sciences et technologie
<b>Séquence 4 : L'eau dans l'habitat</b>		
Séances		Dominante
4-1 (optionnelle)	L'eau sur terre	Mathématiques
<b>4-2</b>	<b>L'eau dans l'habitat</b>	Sciences et technologie
<b>Séquence 5 : Au-delà de l'habitat individuel</b>		
Séances		Dominante
<b>5-1</b>	<b>Appartement ou maison : est-ce pareil ?</b>	Mathématiques
5-2 (optionnelle)	Compacité et perte de chaleur	Sciences et technologie
<b>5-3</b>	<b>Qu'est-ce qu'un éco-quartier ?</b>	Géographie
5-4 (optionnelle)	Étude de notre quartier (1)	Géographie
5-5 (optionnelle)	Étude de notre quartier (2)	Géographie

## Protocole d'évaluation

Un protocole d'évaluation est proposé en fin de projet, dans le but de vérifier les acquis des élèves. [Cliquer ici](#) pour accéder à l'évaluation (fiches, déroulement, corrigés...)

Source URL: <https://www.fondation-lamap.org/fr/page/9496/le-module-p%C3%A9dagogique-sommaire>