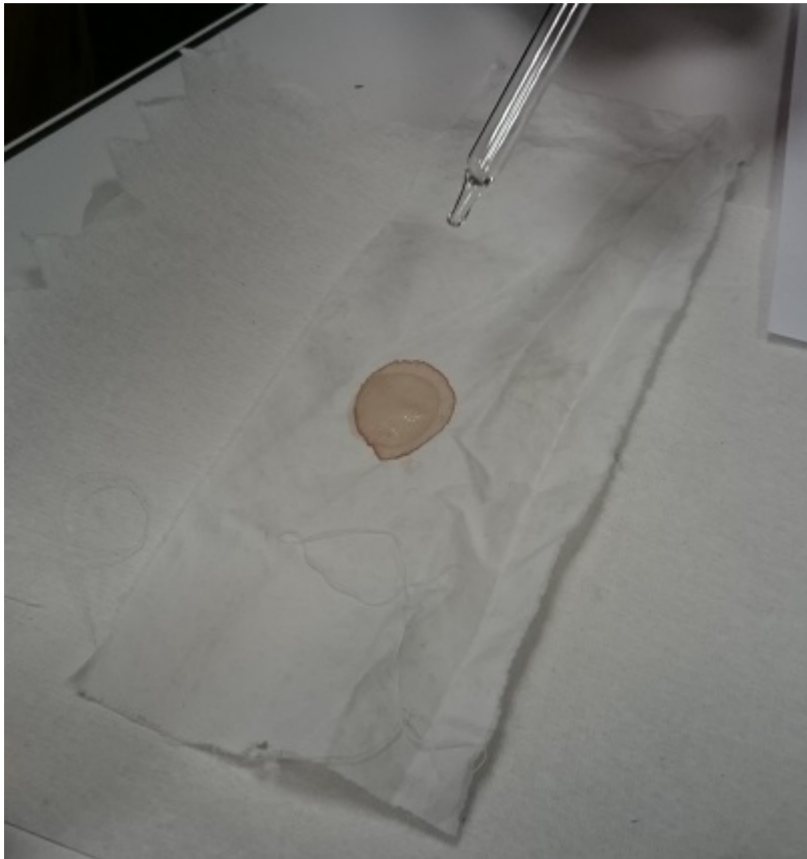


Epineuse enquête - Ensemble contre le crime

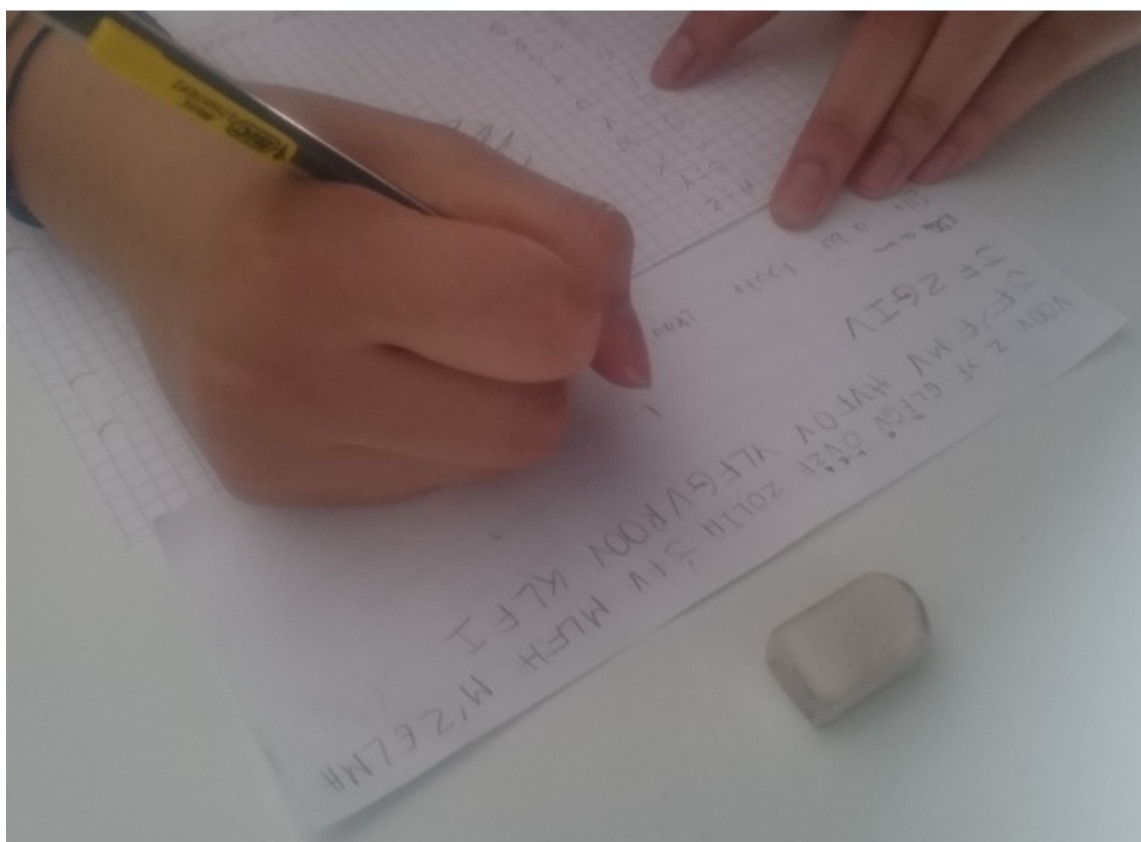
Pour la classe



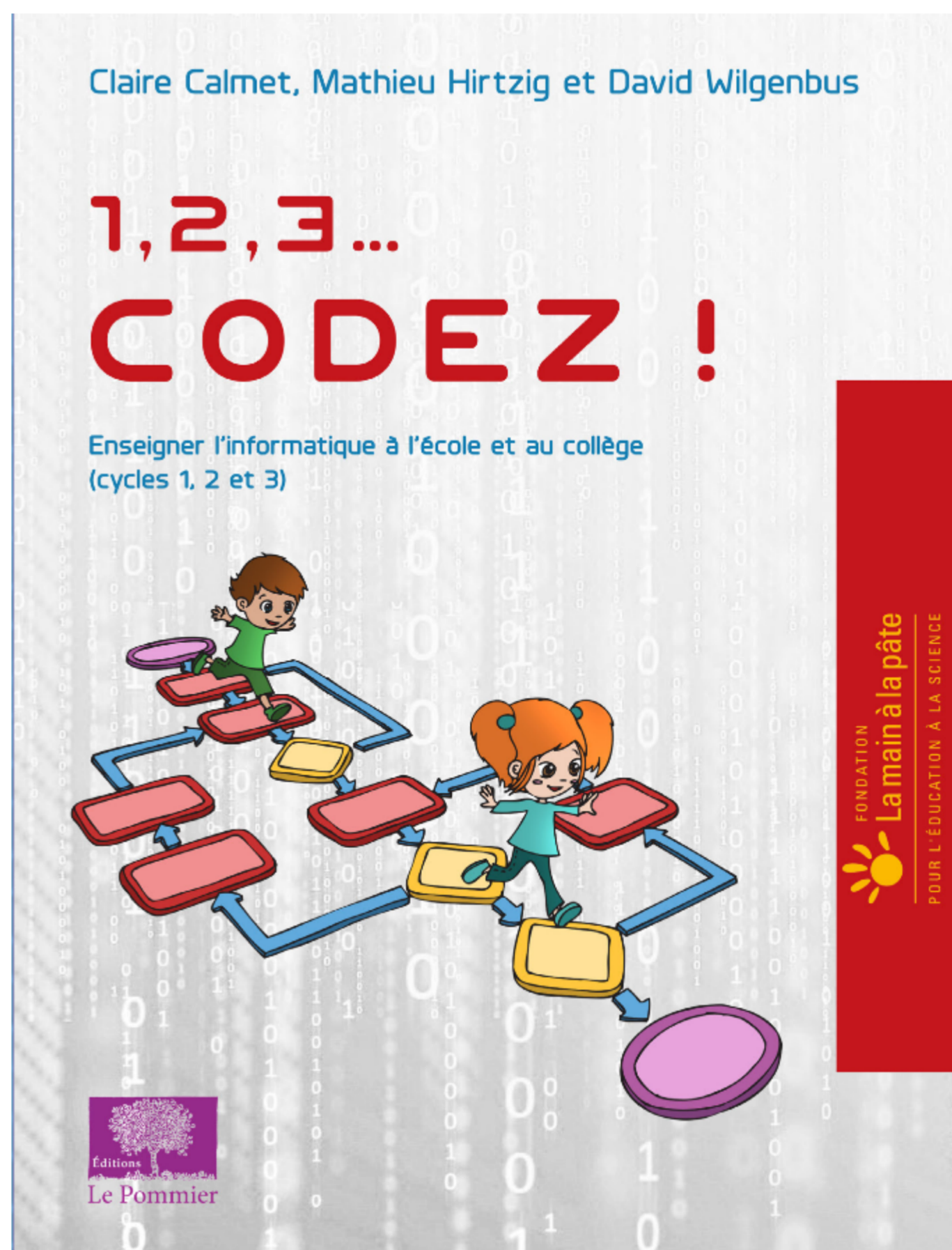
• Introduction

- 1^{ère} séance (PC ou SVT) : [La tache est-elle bien du sang ?](#)
- 2^{ème} séance (SVT) : [De quel sexe était la personne qui a laissé la tache de sang ?](#)
- 3^{ème} séance (Maths) : [Déchiffrement du premier message et découverte des notions de chiffrement et déchiffrement.](#)
- 4^{ème} séance (PC) : [Tests d'analyse de la poudre mystérieuse et de poudres candidates basés sur le pH \(découverte de cette notion\).](#)
- 5^{ème} séance (SVT) : [De quel groupe sanguin était la personne qui a laissé la tache de sang ?](#)
- 6^{ème} séance (Maths) : [Déchiffrement du deuxième voire du troisième message.](#)
- 7^{ème} séance (PC) : [Tests d'analyse de la poudre mystérieuse et de poudres candidates basés sur la réaction à un acide, une base et aux ions chlorure.](#)
- 8^{ème} séance (SVT) : [De quel génotype était la personne qui a laissé la tache du sang](#)

Pour le professeur



- [Eléments pour les mathématiques et l'informatique :](#)



- [Eléments pour la biologie et la chimie :](#)

- Pol Didier, La biologie amusante in <http://www.didier-poli.net/1poli-sc.htm>
- Exposition au palais de la découverte : <http://www.palais-decouverte.fr/fr/vous-etes/enseignants/votre-visite/espaces-permanents-et-activites/chimie/activites-pour-le-lycee/>