

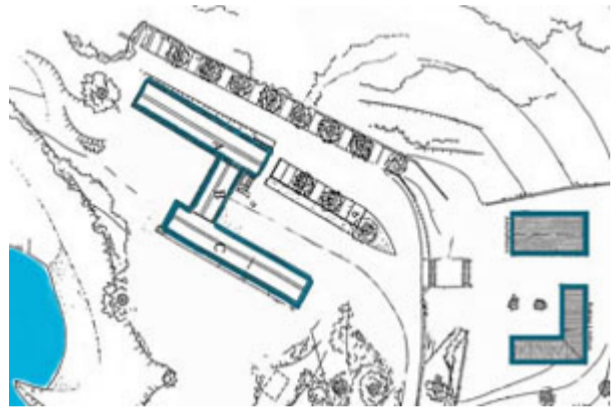
## Le séjour

### ? Les locaux

Les locaux de l'Institut sont répartis sur deux ensembles de bâtiments disposant d'une couverture WIFI. Un accès libre aux bases de données bibliographiques et un large éventail de revues scientifiques en ligne sont à la disposition des participants.

Dans les bâtiments du bas se trouvent les zones communes, le restaurant et l'administration

Dans ceux du haut se trouvent l'amphithéâtre ainsi que plusieurs bureaux et salles de réunions équipés pour répondre aux besoins des conférences/écoles.



### ? L'hébergement

Sept chambres doubles et un studio sont situés à l'étage du bâtiment principal de l'Institut. La villa, située non loin du centre de conférence, permet d'accueillir directeurs ou organisateurs. La plupart des participants (maximum 100) sont logés dans des hôtels ou des appartements situés à Cargèse. Une courte marche au travers des collines permet d'accéder au village.



### ? Accès

L'itinéraire le plus court pour se rendre à Cargèse est via Ajaccio. D'autres itinéraires sont possibles, mais notez bien que les transports publics en Corse sont peu fréquents. Conduire à travers la Corse permet de découvrir de superbes paysages mais prend du temps.

Durée moyenne du parcours entre les principales villes :

Ajaccio à Cargèse	0:45	Calvi à Cargèse	2:30	Bastia à Cargèse	3:30	Corte à Cargèse	3:00
-------------------	------	-----------------	------	------------------	------	-----------------	------

[Agrandir la carte](#)

### ? Liens utile

#### Administrations

- [Université de Corse](#)
- [Mairie de Cargèse](#)
- [Collectivité Territoriale Corse](#)

#### Transports

- [Aéroport d'Ajaccio](#)
- [Port d'Ajaccio](#)
- [Aéroport de Bastia](#)
- [Port de Bastia](#)
- [Horaires bus et trains](#)

#### Loisir

- [Office du tourisme](#)

### ? Adresse postale

Institut d'Etudes Scientifiques de Cargèse

Menasina  
F-20130 CARGÈSE  
**Fax** +33 (0)4 95 26 80 45

Plus de détail [sur le site internet](#) de l'Institut.

---

**Source URL:** <https://www.fondation-lamap.org/fr/page/14160/le-s-jour>