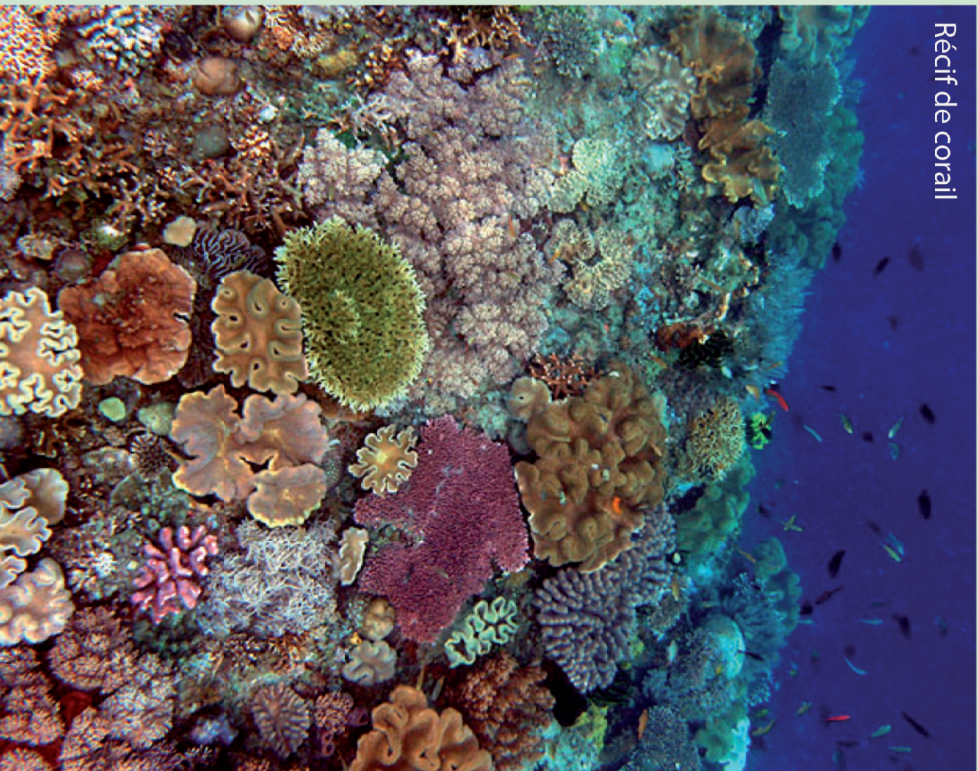


Un milieu de vie...

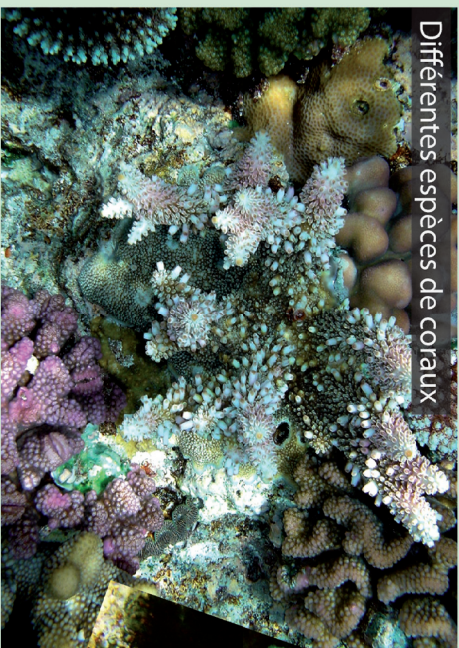
Un récif corallien est une structure naturelle construite par des êtres vivants, principalement des coraux. La plus grande barrière de corail, au large des côtes australiennes, s'étend sur quelque 2 000 km. Il existe de très nombreuses espèces de coraux. De plus, les récifs coralliens, notamment en région tropicale, procurent des niches à de nombreux animaux qui y trouvent nourriture, refuge, protection et abri. Beaucoup d'espèces de poissons en sont donc dépendantes.

Le récif corallien

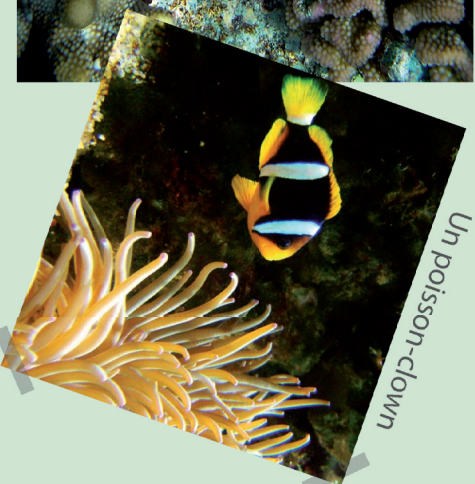
Récif de corail



Différentes espèces de coraux



Un poisson-clown



Un barracuda



Coraux, poissons et étoile de mer



La forêt tempérée d'arbres à feuilles caduques

Un milieu de vie...

Ces forêts sont situées dans les zones au climat tempéré (caractérisé par des fortes variations de température au cours de l'année) de l'hémisphère Nord et dans les zones où les pluies sont relativement régulières durant l'année. Les forêts tempérées d'arbres à feuilles caduques forment un vaste milieu de vie s'étendant au travers des continents, constitué de grandes forêts d'arbres à feuilles caduques, c'est-à-dire qui tombent durant la saison hivernale. Ces forêts abritent des espèces adaptées aux climats tempérés.



La punaise des bois



La souris



L'écureuil roux



La forêt de Soignes (Belgique)



La chouette hulotte



Mousses et jeune hêtre

Un milieu de vie...

Un milieu cultivé : le bocage

On appelle bocage les régions cultivées où les champs et les prés sont enclos par des levées de terre portant des haies ou des rangées d'arbres. On en trouve encore dans le Nord-Ouest du Royaume-Uni et en France dans certaines parties de la Bretagne, de la Normandie, du Nord, de la Bourgogne, du Poitou et du Limousin. Le bocage ancien est une sorte de « maille de forêt » conservée à partir des forêts anciennes. De nombreuses espèces forestières s'y réfugient. C'est un réservoir de biodiversité dans un milieu où la présence humaine est forte (pour l'agriculture). Les pululations de petits animaux (rats, souris, limaces, insectes...) y sont limitées par leurs prédateurs, toujours présents dans le refuge permanent que constitue pour eux le réseau de haies.



Le mulot



Le pommier



La limace



Le faucon



Le bocage



La vipère

Un milieu de vie...

Le milieu urbain

Le milieu urbain est celui des villes. On peut distinguer les zones périphériques faites de maisons individuelles entourées de petits jardins et le centre des villes, là où les immeubles sont plus denses. Les conditions du milieu dépendent étroitement des activités humaines (nourriture disponible, éclairage urbain, température plus élevée...). Les milieux sont différents selon l'importance qu'on a laissé au développement des espaces verts. Dans les villes vivent de nombreuses espèces « anthropophiles », c'est-à-dire très associées à l'Homme et plus encore à son habitat.



Le milieu urbain



Le rat

Le moineau



Le héron cendré



Le cafard



L'herbe