



FONDATION

La main à la pâte

POUR L'ÉDUCATION À LA SCIENCE



L'ASTEP, partenaires scientifiques pour la classe

Depuis 1996, dans le cadre de l'ASTEP (accompagnement en science et technologie à l'école primaire), des scientifiques (étudiants, chercheurs, ingénieurs...) accompagnent des enseignants du primaire lors des séances de science et technologie.

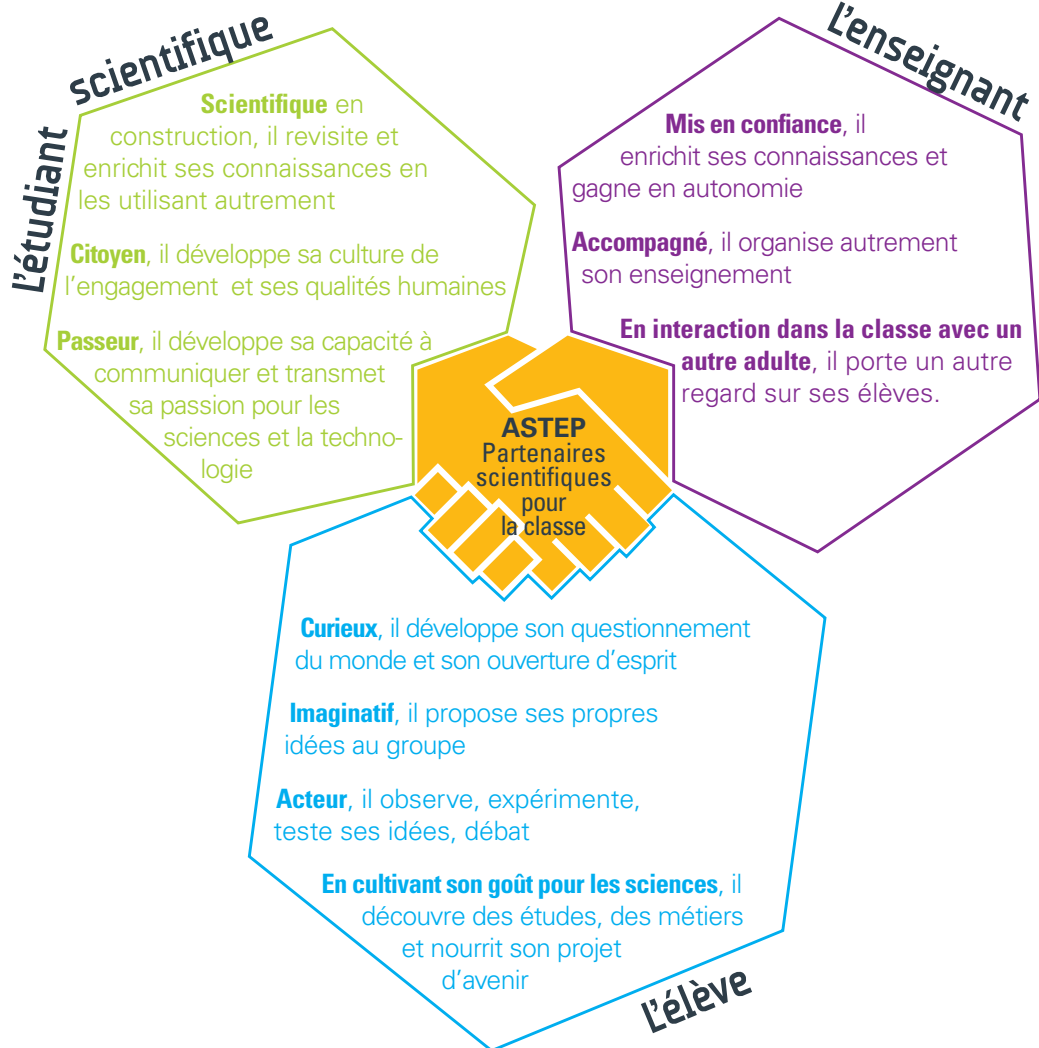
Cet accompagnement se distingue d'autres formes d'interventions en associant l'enseignant, le scientifique et les élèves autour de la pratique scientifique et technologique, dans une logique d'enrichissement mutuel et de partage de compétences.

La présence d'un scientifique en classe et ses apports dans la préparation des séquences ou projets aide le professeur à conduire avec confiance l'enseignement de science et technologie, prendre de l'assurance dans la pratique des démarches et consolider sa maîtrise des contenus.

Pour les étudiants, cet engagement citoyen, formateur, développe des compétences de conduite de projet, de travail collaboratif, de communication auprès d'un public non expert.



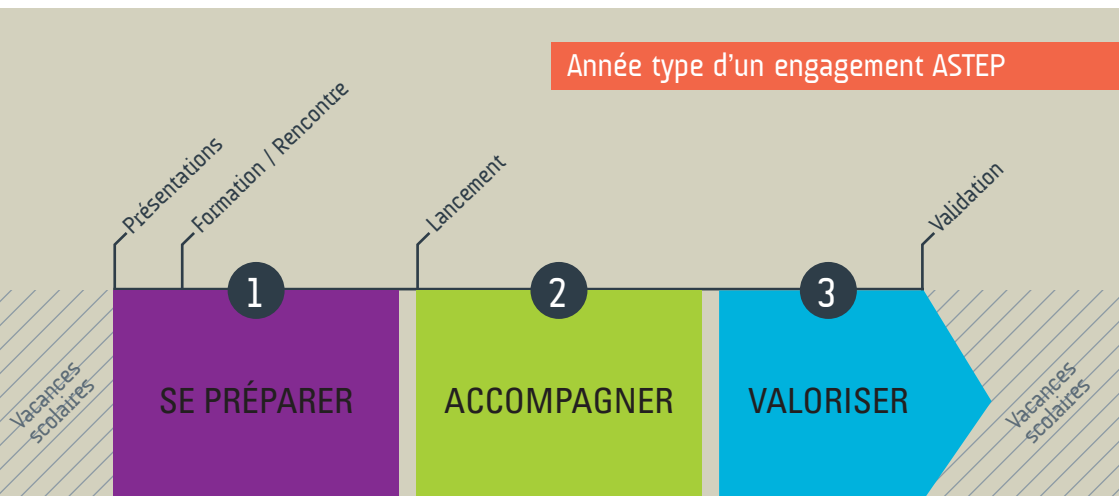
Partenaires scientifiques pour la classe, pourquoi ?





Partenaires scientifiques pour la classe, comment ?

L'étudiant s'engage à venir régulièrement dans la classe co-animer les séances de sciences (compter une demi-journée par semaine entre deux périodes de vacances scolaires, incluant le déplacement et la préparation avec l'enseignant).



L'étudiant découvre et comprend les enjeux de l'enseignement de science et technologie à l'école. Il est mis en relation avec un enseignant grâce au partenariat avec l'Éducation nationale.

*2 demi-journées de formation
Éventuellement une demi-journée
d'observation en classe*

Accompagner l'enseignant, c'est le rendre autonome en agissant au sein de la classe sans pour autant la prendre en charge. La formation aidera à bien définir et délimiter les rôles respectifs des accompagnateurs et des enseignants.

5 à 7 demi-journées en classe

Cet engagement peut donner lieu à une validation intégrée au cursus. Dans tous les cas, il constitue une expérience enrichissante à inclure dans un CV.

Une demi-journée de restitution

Déjà partenaires pour la classe

Des grandes écoles

Écoles des Mines
(Nantes, Nancy, Saint-Étienne),
École Polytechnique,
Centrale Paris,
Supelec,
Institut d'Optique-Graduate School,
ESPCI, ENSAM,

ENSIP, EEIGM,
ENSAIA, ENSEM,
ESSTIN, ESCOM...

Des universités

Paris 6, Strasbourg,
Nantes, Toulouse,
Montpellier, Lorraine,
Lille 1, Rennes, Bordeaux, Pau, Orléans,
Clermont-Ferrand...

Chaque année, l'ASTEP a besoin de centaines de partenaires pour la classe. Vous aussi, participez à ce projet citoyen en vous rapprochant du correspondant ASTEP de votre région ou en nous contactant directement :

astep@fondation-lamap.org



VIDÉO DE PRÉSENTATION DE L'ASTEP

→ www.fondation-lamap.org/fr/page/9889

→ www.astep42.fr

LA CHARTE

→ media.eduscol.education.fr/file/ecole/17/6/charte_ASTEP_112176.pdf

BILANS

→ lire en ligne sur le site ASTEP
www.fondation-lamap.org/astep

→ lire en ligne sur le site Éduscol



Suivez le groupe ASTEP
www.facebook.com/groupe.astep

En 2016

3000 classes

2000 étudiants

Dans **TOUTES** les académies

UN RÉSEAU DE CORRESPONDANTS

(scientifiques et inspecteurs
de l'Éducation nationale)

**L'ASTEP, partenaires scientifiques
pour la classe**

www.fondation-lamap.org

Fondation *La main à la pâte*
43, rue de Rennes
75006 Paris
Tel : +33 (0)1 85 08 71 79