

Science et handicap

Action de développement professionnel, les 7 et 8 janvier 2016 à l'INS HEA (Suresnes)

Offre 2015-2016 du Centre national des Maisons pour la science

Cette action de développement professionnel vise les objectifs suivants :

- connaître et diffuser l'importance et les bénéfices d'un enseignement fondé sur l'investigation auprès d'élèves à besoins éducatifs particuliers,
- envisager des actions de développement professionnel sur cette thématique en direction d'enseignants de classes spécialisées et ordinaires,
- s'approprier des outils et des ressources utiles dans le cadre de la formation et/ou de la classe.

Programme

Judi 7 janvier 2016, 9h30 – 17h30

9h30 – 10h	Accueil des participants à l'INS HEA
10h – 10h30	<p>Présentation de l'action dans le cadre du dispositif des Maisons pour la Science au service des professeurs et du partenariat entre la Fondation La main à la pâte et l'INS HEA. Présentation du programme et des ressources à consulter pendant les deux journées de l'action.</p> <p>Intervenantes : MH.HEITZ, C.MARIN MICEWICZ</p>
10h30 – 12h15	<p>Introduction à la thématique « Science et Handicap »</p> <p><i>Projection de vidéo et débat</i></p> <p>Introduction à la thématique de ces journées, avec la projection du film « HandiSciences » du Conseil national du handicap (CNH), réalisé par Antoine Salliot. Après un temps de réflexion individuelle, les participants seront invités à formuler leurs remarques, questions et attentes autour de cette thématique.</p> <p>Ces dernières seront organisées sous forme d'affichages et conservées durant le reste des journées.</p> <p>Intervenantes : MH.HEITZ, E.SALTIEL</p>
12h15 – 13h	<p>Présentation de ressources</p> <p><i>Présentation</i></p> <p>Présentation de ressources autour du thème « Science et Handicap » ainsi que de séquences adaptées. Échanges.</p> <p>Intervenantes : MH.HEITZ, E.SALTIEL</p>
13h – 14h	<i>Déjeuner à l'INS HEA</i>

14h – 17h	<p>Travail autour du film « Sciences et handicaps » d’Alain Casanova</p> <p><i>Ateliers d’analyse de vidéo</i></p> <p>A partir de la projection du film « Sciences et handicaps » d’Alain Casanova, les participants travailleront par groupe sur différents axes de réflexion tels que « erreur et estime de soi », « langage oral et écrit », « travail de groupe et coopération » (etc.). Les groupes procéderont ensuite à une mise en commun de leurs réflexions.</p> <p>Intervenants : MH.HEITZ, C.MARIN MICEWICZ, G.ZIMMERMANN</p>
17h – 17h30	<p>Bilan de la journée</p> <p>Intervenants : G. ZIMMERMANN, E.SALTIEL</p>

Vendredi 8 janvier 2016, 8h30 – 16h10

8h30 – 9h	<p>Rencontres et témoignages</p> <p><i>Témoignages</i></p> <p>Présentation de l’action HandiSciences et rencontre de professeurs ayant pris part à cette action au cours des dernières années scolaires. En quoi cette action les a-t-elle aidés à enseigner les sciences ? Quels effets ont-ils vu sur leurs élèves, sur eux-mêmes ? Quelles pistes et conseils adresseraient-ils aux enseignants qui hésiteraient à se lancer dans des séances de science ? Discussions.</p> <p>Intervenants : MH.HEITZ, E. AZAIS, S.GUILHOT, S. BOUTTE</p>
10h30 – 11h	<p><i>Pause-café</i></p>
11h – 11h30	<p>Témoignage d’un scientifique en situation de handicap.</p> <p>Intervenant : B.BLOSSIER</p>
11h30 – 12h45	<p>Echanges et bilan intermédiaire</p> <p>Echanges sur la base de tous les témoignages et de la réflexion de la journée précédente, retour aux affichages du premier jour et bilan intermédiaire, (identification collective des apports / acquis de ces journées).</p> <p>Intervenantes : MH. HEITZ, C.MARIN MICEWICZ, G. ZIMMERMANN</p>
12h45 – 13h	<p>Présentation du travail de l’après-midi</p> <p>Intervenantes : C. MARIN MICEWICZ ou G. ZIMMERMANN</p>
13h – 14h	<p><i>Déjeuner à l’INS HEA</i></p>
14h – 16h	<p>Transposition à la formation et/ou à la pratique de classe</p> <p><i>Ateliers</i></p> <p>A partir de projets et contextes concrets, si possible puisés dans les situations réelles des participants, ces derniers seront invités à concevoir un prototype d’action de formation (parcours de développement professionnel ou journée d’étude) ou à imaginer un projet en direction d’élèves en grande difficulté (de classe ordinaire ou spécialisée).</p> <p>Intervenantes : MH. HEITZ, C.MARIN MICEWICZ, G. ZIMMERMANN</p>
16h – 16h10	<p>Clôture des journées</p> <p>Intervenantes : MH HEITZ, C MARIN MICEWICZ</p>

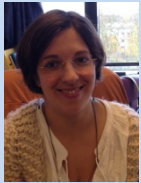
Intervenants



Edith Azaïs, professeure des écoles spécialisée dans le champ de la déficience motrice et de la maladie invalidante, enseigne actuellement à l'EREA Jean Monnet de Garches auprès d'adolescents handicapés moteurs. Elle participe au projet Handi'Sciences depuis 2010.



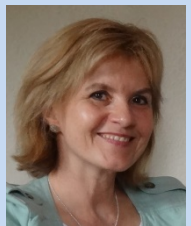
Sébastien Boutte, Conseiller Pédagogique dans la circonscription de Villefranche sur Saône (académie de Lyon), avec diverses missions dont le dossier ASH de la circonscription, a participé au projet Handi'Sciences dans le cadre de ses précédentes fonctions de professeur des écoles spécialisé dans une classe d'inclusion scolaire de Villefranche sur Saône.



Solène Guilhot, professeure des écoles spécialisée dans le champ de la déficience motrice et de la maladie invalidante, enseigne actuellement à l'EREA Jean Monnet de Garches auprès d'adolescents handicapés moteurs. Elle participe au projet Handi'Sciences depuis 2010.



Marie-Hélène Heitz, professeure des écoles spécialisée dans le champ de la déficience motrice et de la maladie invalidante, formatrice à l'INS HEA et responsable du projet Handi'Sciences de l'INS HEA depuis sa création en 2007. Elle est l'auteur de nombreuses ressources pour le projet Handi'Sciences et coordonne cette action.



Clotilde Marin Micewicz, professeure des écoles et formatrice de formation, docteur en sciences de l'éducation à l'Université Lyon II de Lyon, membre de la Fondation *La main à la pâte*. Responsable du secteur Egalité des chances, elle coordonne notamment le réseau des centres pilotes de la main à la pâte au sein duquel des actions autour de science et langage, science école et famille et science et handicap sont initiées et accompagnées.



Edith Saltiel, physicienne et didacticienne de formation, docteur de l'Université Paris Denis Diderot et membre de *La main à la pâte* depuis 1996. Responsable de l'équipe de *La main à la pâte* jusqu'à sa retraite puis bénévole, elle travaille depuis 5 ans avec l'INSHEA sur le projet Handi'sciences, qui a pour objectif de faire faire des sciences à des enfants handicapés (moteurs et/ou mentaux).



Gabrielle Zimmermann, biologiste de formation et docteur du Muséum national d'Histoire naturelle, est membre de la Fondation *La main à la pâte* depuis 2010. Attachée à la production de Ressources et au développement professionnel, elle co-auteur des projets thématiques « A l'école de la biodiversité », « Les écrans, le cerveau et... l'enfant » et « l'Océan, ma planète... et moi ! » (septembre 2015). Elle est également l'auteur de plusieurs ressources de biologie pour le projet Handi'Sciences et accompagne également dans ce cadre des classes d'enfants en situation de handicap.

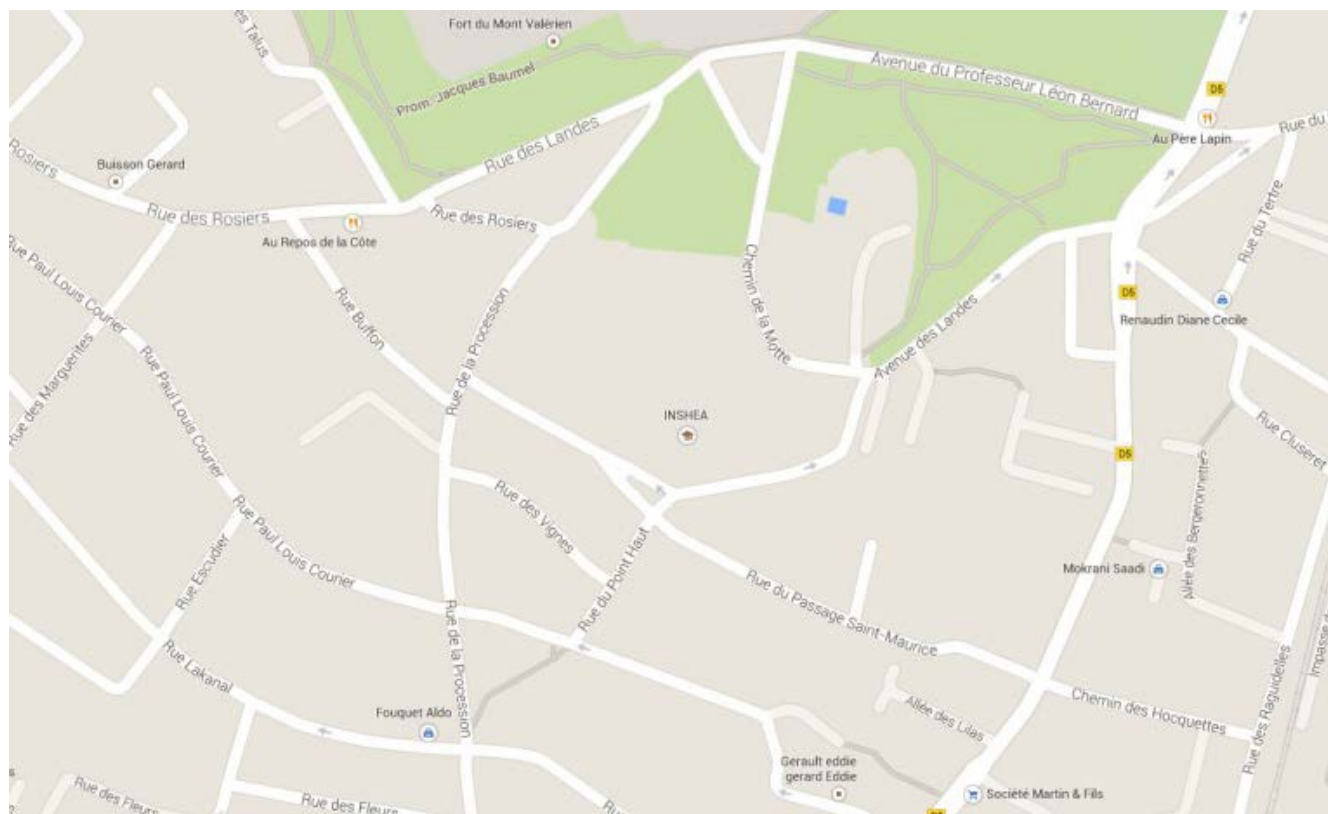
Informations pratiques

Lieu

Les deux journées se dérouleront sur le site de l'INS HEA, 58 – 60 avenue des Landes – 92150 Suresnes.

Pour s'y rendre

- SNCF : Ligne Paris Saint Lazare - Versailles - Arrêt Suresnes Mont Valérien
- RATP : RER A La Défense ou ligne n° 1 La Défense puis bus n° 360 (arrêt Mont Valérien ou Hôpital Foch Cluseret)
- TRAMWAY : T2 Val de Seine La Défense Porte de Versailles - Station de Suresnes Longchamp
- Voiture : Porte Maillot- Pont de Suresnes



Contacts

- Pour les aspects pratiques et administratifs: Sabrina Si Amer (sabrina.si-amer@fondation-lamap.org)
- Pour les aspects pédagogiques : Clotilde Marin Micewicz (clotilde.marin-micewicz@fondation-lamap.org)

Partenaires

Cette action est réalisée en partenariat avec l'INS HEA avec le soutien des investissements d'avenir.

